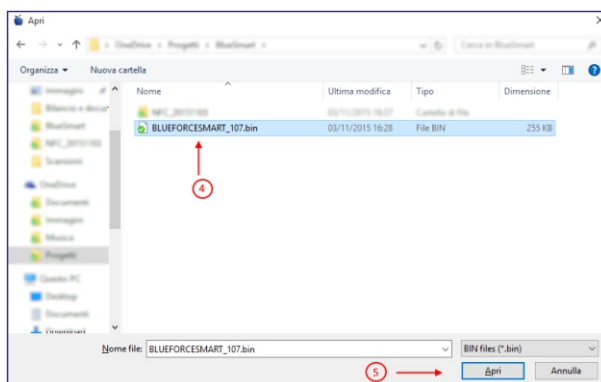
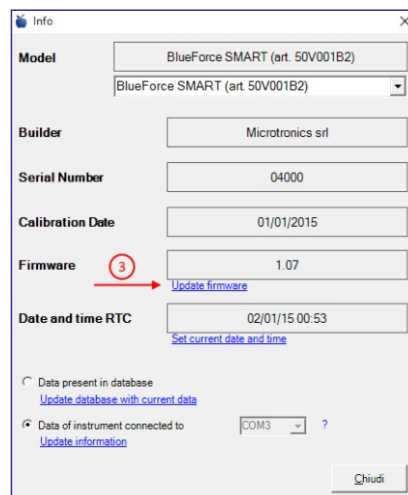
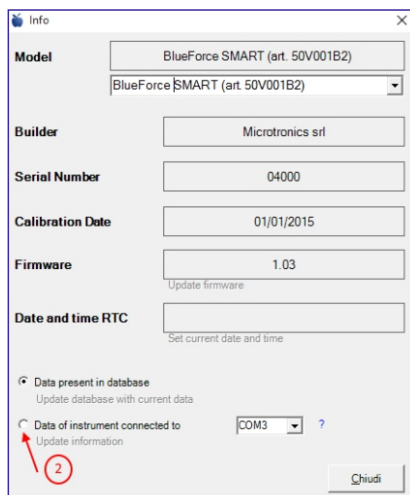
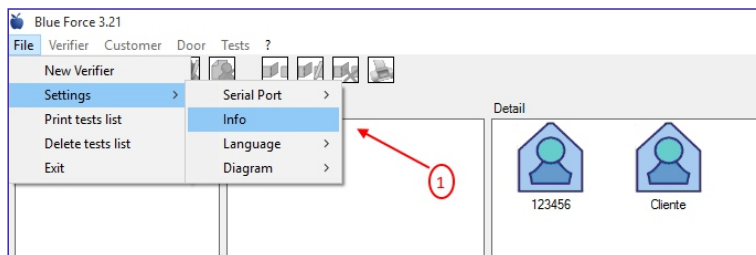
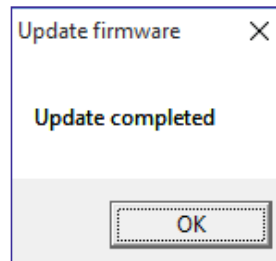
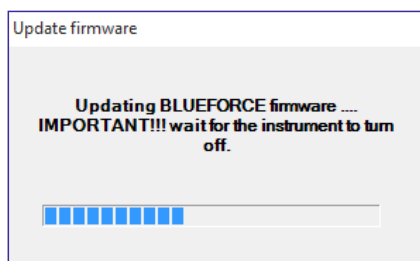
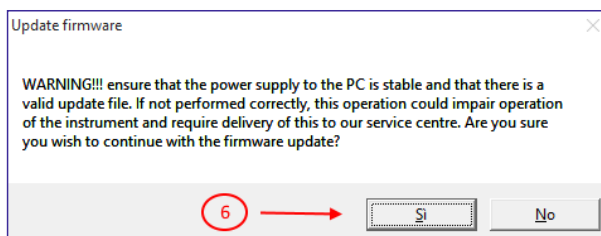


## MISE À JOUR DU FIRMWARE INSTRUMENT BLUE FORCE SMART

- Suivez les étapes ci-dessous: 1 à 6
- Allumez et connectez le BlueForce Smart au port USB de votre PC et puis exécutez le programme BlueForce:



**N.B.** sélectionnez le fichier BIN dans le dossier par défaut ou dans le dossier de téléchargement.



- Attendre la fin de la procédure de mise à niveau. Ne pas éteindre ou déconnecter l'instrument jusqu'à ce que le téléchargement est terminé.